

CAMBIAMO PER RIMANERE NOI STESSI

Il Patronato ACLI si è sempre sostenuto grazie al volontariato, alla professionalità degli operatori e al Fondo Patronati costituito con le trattenute in busta paga dei lavoratori dipendenti.

Ma in questi anni il Fondo ha subito **tagli per 50 milioni di euro** e ha pagato il dovuto ai Patronati con oltre **1.000 giorni di ritardo**. Questi numeri ci dicono la volontà politica di tagliare questi servizi sociali di pubblica utilità e lasciare il cittadino da solo.

Per continuare a garantire la qualità dei nostri servizi, la loro capillarità e l'alto valore sociale del nostro lavoro abbiamo dovuto pensare a soluzioni alternative, da pionieri quali siamo.

Come Patronato ACLI dal 1946 offriamo il migliore servizio e la migliore consulenza a vantaggio dei cittadini che si rivolgono a noi.

UN NUOVO SISTEMA DI APPUNTAMENTI

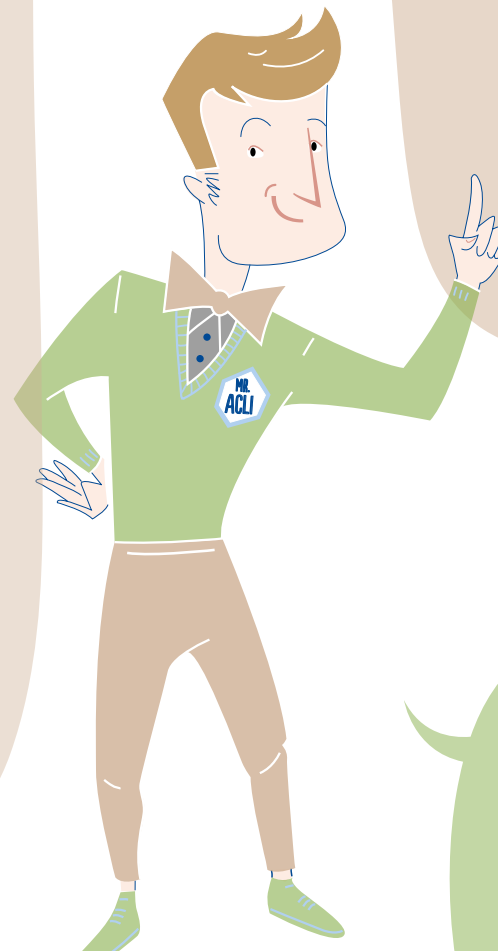
Da oggi rispondiamo alle vostre esigenze con ancor maggiore efficienza e cura, offrendo a tutti la possibilità di fissare un **appuntamento**.

E' possibile prenotare i servizi:

scrivendo a **appuntamento.mi@patronato.acli.it**

telefonando allo **02.77.28.235** (dalle 8.30 alle 16.30)

recandosi in uno dei nostri sportelli di zona di Patronato.



**CHIEDIAMO
FIDUCIA,
DIAMO
CERTEZZE.**

Scopri tutti i servizi che ti offriamo, gratuiti o con un piccolo contributo.
**METTI I TUOI DIRITTI IN BUONE MANI,
li faremo valere nel modo migliore.**

DAL PATRONATO ACLI TI PUOI ASPETTARE TUTTO L'AIUTO CHE CERCHI GRAZIE A CONSULENZE PERSONALIZZATE PROPRIO SULLE TUE ESIGENZE. IN TUTTI I MOMENTI DELLA TUA VITA, PUOI SEMPRE CONTARE SU DI NOI. **CONSULENTI PER PASSIONE.**

LE RISORSE PUBBLICHE SI RIDUCONO, MA IL NOSTRO IMPEGNO PER TE NON CAMBIA.

Dal 1 marzo chiediamo alle persone
che si rivolgono a noi un piccolo **CONTRIBUTO**,
solo per alcuni servizi per cui lo Stato non ci riconosce remunerazione:

costituzione posizione assicurativa
ricostituzioni pensione per motivi reddituali
ricostituzioni pensioni per altri motivi
ANF pensionati, lavoratori domestici e autonomi
indennità disoccupazione Naspi ai lavoratori non agricoli
indennità disoccupazione lavoratori agricoli
indennità maternità
astensione anticipata per maternità
ricongiunzione posizione assicurativa
operazioni relative a costituzione di posizioni ass.ve obbligatorie
ratei maturati e non riscossi - interessi legali
doppia annualità pensione - SO
verifica e rettifica posizioni assicurative
autorizzazione versamenti volontari
riscatto periodi assicurativi
accredito contributi figurativi
richiesta accertamenti diagnostici specifici
richiesta assegno funerario
riconoscimento stato di handicap o inidoneità al servizio
calcolo pensione
accredito versamenti volontari

**PIÙ DEL 70% DEI
SERVIZI CHE OFFRIAMO
RESTANO GRATUITI**

**IL CONTRIBUTO CHE
CHIEDIAMO È UN COSTO
TRASPARENTE, NON È
UN COSTO NASCOSTO COME
LA TRATTENUTA SINDACALE
SULLA BUSTA PAGA O SULLA
PENSIONE: È STABILITO DALLA
LEGGE ATTRAVERSO UNA
CONVENZIONE CON IL
MINISTERO DEL LAVORO**

**IL CONTRIBUTO CHE CHIEDIAMO NON È IL COSTO
DEL SERVIZIO, MA UNA PARTECIPAZIONE AI COSTI
CHE CI PERMETTE DI NON LASCIARE IL CITTADINO DA
SOLO DI FRONTE ALLA BUROCRAZIA**

PER IL RESTO, NULLA È CAMBIATO. STIAMO MIGLIORANDO!

Questo l'elenco dei servizi per i quali **NON** è richiesto un contributo:

pensione di inabilità
assegno di invalidità
rinnovo assegno di invalidità
pensione di vecchiaia
pensione di anzianità o anticipata
pensione ai superstiti
pensioni supplementari
ricostituzioni pensioni per supplemento
ricostituzioni pensioni per contributi pregressi
pensioni complementari
prestazioni economiche per TBC
denuncia, recupero e regolarizzazione contributive
trasferimento pensioni
variazione dati pensione
delega a riscuotere
indennità accompagnamento (INPS)
dichiarazioni reddituali
rilascio CUD INPS-interventi a favore cittadini ita all'estero
riconoscimento malattia professionale
riconoscimento infortunio non denunciato
riconoscimento danno biologico
riconoscimento pensione privilegiata (P.I.)
riconoscimento diritto a rendita
revisione infortuni e malattie prof. o danno biologico
riconoscimento rendita a superstiti di non titolare rendita
riconoscimento rendita a superstiti di titolare rendita
riconoscimento primo pagamento indennità temporanea
riconoscimento causa di servizio
riconoscimento equo indennizzo
riconoscimento affezioni da emoderivati
riconoscimento quinquennale equo indennizzo
assegno o pensione invalidità civile
pensione ciechi
pensione sordomuti
pensione di guerra diretta o indiretta
indennità di comunicazione
indennità di frequenza
pensione sociale
assegno sociale
indennità di accompagnamento
richiesta permesso di soggiorno
rinnovo permesso di soggiorno
richiesta ricongiungimento familiare
assegno maternità
assegno per nuclei familiari con più di 3 figli
domanda telematica di invalidità civile
autocertificazione inv civ-ciechi-sordi-ass/pens soc
indennità speciale ciechi ventesimisti
rivedibilità handicap legge 104/92
rivedibilità disabilità legge 68/99
fornitura protesi e ausili
esenzione ticket sanitari
indennizzo cessazione attività commerciale
proroga pensione ai superstiti
aumento pensione sociale
liquidazione tfr fondo garanzia legge 297/82
liquidazione tfr fondo tesoreria legge 296/06
intervento fondo garanzia prev. complem. dlgs 80/92
trasmissione modello naspi-com
permessi mensili legge 104/92
congedo straordinario art.42 dlgs 151/01
congedo per gravi motivi familiari
contributo servizi all'infanzia
assegno per congedo matrimoniale
iscrizione - variazione - cancellazione lavoratori autonomi
versamento contributi lavoratori autonomi
rateizzazione indebiti
richiesta foglio matricolare
benefici amianto legge 190/2014 c.115
rimborso versamenti volontari
accertamenti c/o inps
detrazioni - deduzioni fiscali
detassazione pensione per residenza estero
verifica provvedimento INPS
certificazione di esistenza in vita
restituzione ratei di pensione
interventi presso ufficio pagatore
pagamento somme accantonate
richiesta di comunicazione di cedibilità del quinto
verifica arretrati perequazione (dl 65-2015)
domanda di sola prestazione estera



2.287.012
PRESTAZIONI SOCIALI OTTENUTE



404.911
CONSULENZE PERSONALIZZATE
su estratti contributivi e pensioni



262.013
PRESTAZIONI SOCIO-ASSISTENZIALI
in materia di invalidità civile

**OPERATORI SPECIALIZZATI E DEDICATI,
CONSULENZE COMPLETE E PERSONALIZZATE**

**UN SERVIZIO DI APPUNTAMENTO
EFFICIENTE, UNO SPAZIO DI RELAZIONE
ESCLUSIVA TRA IL PATRONATO E IL CITTADINO**